



# WOHNTRÄUME AM SEE

EISGÄSSLE · OBERER SEE · BÖBLINGEN



**BBG**



## Wohlfühlen wird hier groß geschrieben!

**In exklusiver Lage** befindet sich das 6-Familienhaus mit unverbaubarem Blick auf den Oberen See in Böblingen. Das mit viel Liebe zum Detail geplante Neubauobjekt (Erdwärme) bietet Ihnen ein komfortables Wohnen mitten in Böblingen. In dem 3-geschossigen Wohngebäude entstehen hier für Sie 3 – 5 Zimmerwohnungen mit hellen, sonnigen Räumen. Ein Wohngefühl der Extraklasse bieten Ihnen der offene Wohn- und Essbereich und die großzügige Küche, sowie das schicke Bad, Schlafräume und ein Gäste-WC.

**Im Untergeschoss** sind Kellerräume, Waschmaschinen- und Trockneraum und der Technik/Heizungsraum untergebracht. Hier befindet sich auch die Tiefgarage von der aus die Wohnungen sehr gut mit dem Aufzug zu erreichen sind.

**Die Innenausstattung** ist hochwertig geplant und kann nach Ihren persönlichen Wünschen ausgeführt werden.

**Die Eigentumswohnungen** zeichnen sich allesamt durch großzügige und freundliche Grundrisse aus. Und wer hat das schon, Wohnen am See.

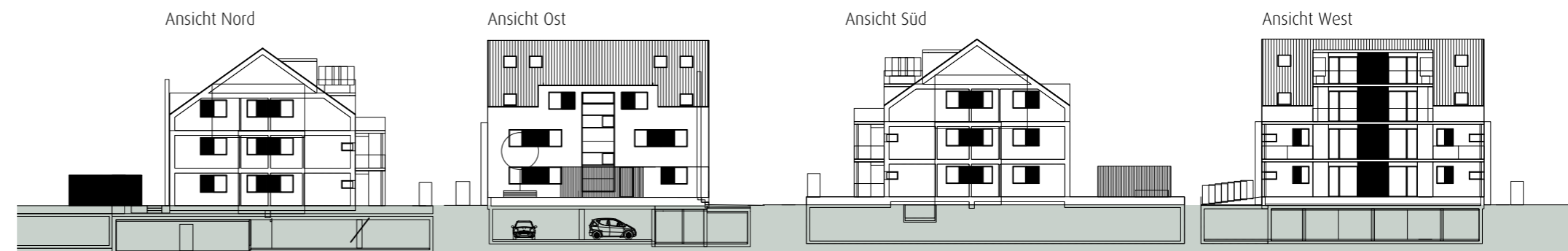
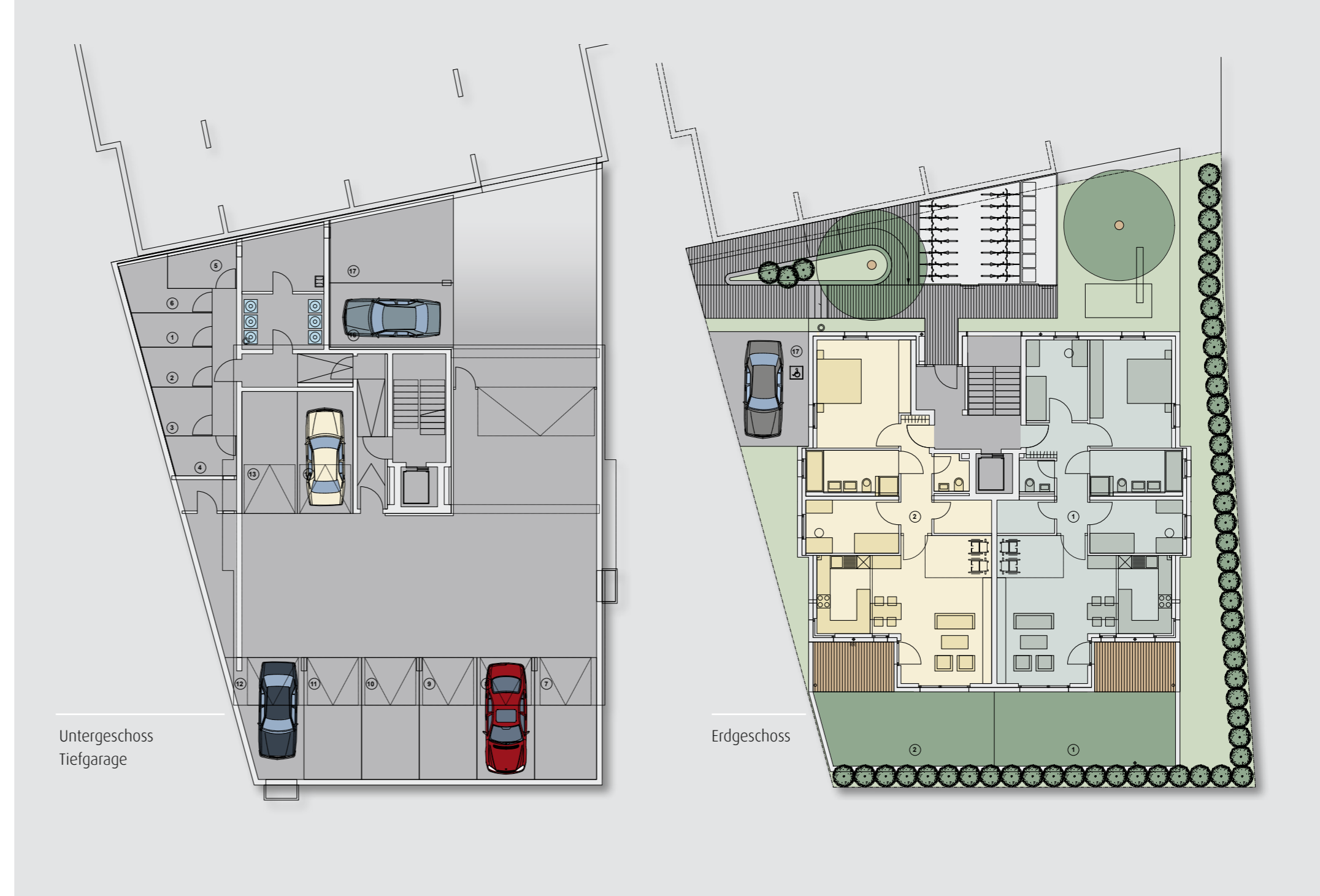
**Die Immobilie** bietet Ihnen Lebensqualität pur, denn Wohnen im Zentrum liegt im Trend. Kurze fußläufige Wege zu allen wichtigen Anlaufstellen des täglichen Lebens. Den mediterranen Ausblick und das Urlaubsflair können Sie von Ihrer Terrasse bzw. Balkon aus genießen. Erholen Sie sich in Ihrer neuen Umgebung in stilvoller Architektur.

**Die Böblinger Baugesellschaft mbH** bietet Ihnen diese Wohnungen zum garantierten Festpreis an! Sie wissen von Anfang an, was auf Sie zukommt. Da der Vertrieb ausschließlich über die BBG selbst erfolgt, bezahlen Sie auch keine Maklergebühren, Provisionen oder Ähnliches.

Wir freuen uns auf Ihren Anruf!

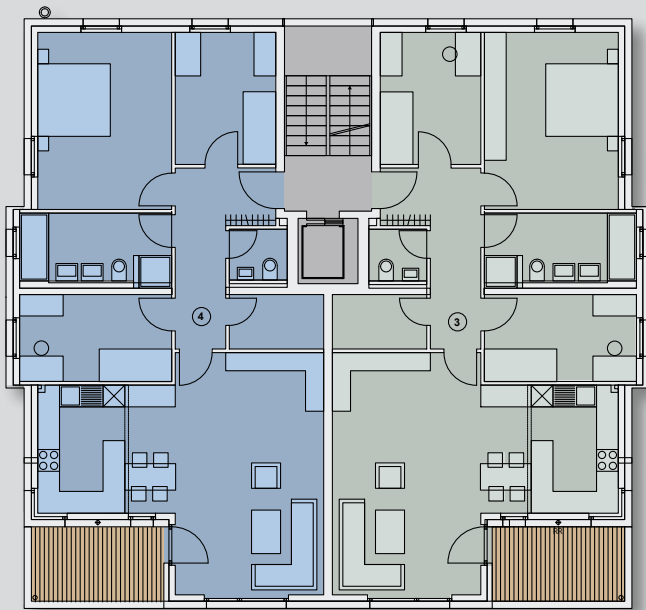
*Ute Ebert*

Ihre Ute Ebert





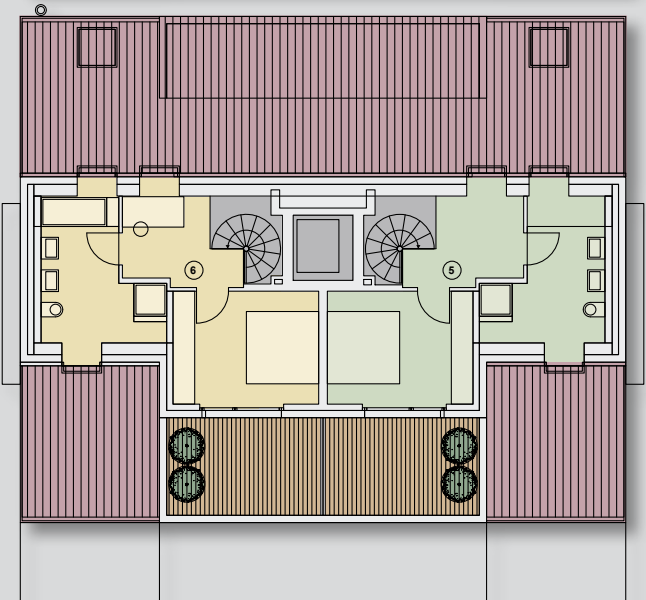
1. Obergeschoss



2. Obergeschoss



Dachgeschoss



Stand August 2009. Alle Illustrationen sind unverbindlich und nicht maßstabsgerecht.

## Wir haben Ihr Interesse geweckt?

Rufen Sie einfach an und vereinbaren einen Termin mit uns.

Ihre Ansprechpartner in der Abteilung Vertrieb:

Frau Ute Ebert, Tel. 07031/6602-20

Ebert@bbg-boeblingen.de

Frau Claudia Schüle, Tel. 07031/6602-51

Schuele@bbg-boeblingen.de

Sie erreichen uns während den üblichen Bürozeiten oder nach Vereinbarung.

Wir freuen uns auf Ihren Anruf!



**BBG**

Böblinger Baugesellschaft mbH (BBG)

Marktplatz 31 · 71032 Böblingen

[www.bbg-boeblingen.de](http://www.bbg-boeblingen.de)

Geschäftsführer: Hans Heinzmann

Aufsichtsratsvorsitzender: Hubertus Kless

Registergericht Stuttgart HRB 240348,

Ust. Id.Nr. DE145164558

Zulassung nach § 34c Gewerbeordnung

Landratsamt Böblingen, Parkstraße 16,  
71034 Böblingen

